

VOYAGE SCOLAIRE À PARIS

- Rappel : dans ce diaporama je vais présenter plusieurs images avec un commentaire disant en quoi cette image m'intéresse



FEMME AU BULL-DOG DE
FRANÇOIS PICABIA (1941-1942)
(CENTRE POMPIDOU)

Cette œuvre est l'une des œuvres que j'ai pu découvrir au centre Pompidou et que malheureusement on n'a pas étudiée avec la guide. J'ai beaucoup aimé l'œuvre parce elle était quand même très osée pour son époque , il y'a pas de tabous dans cette peinture, c'est ce que j'apprécie



BNF SITE FRANÇOIS MITTERAND

Ce que j'aime dans ce site c'est qu'il est d'une forme originale, en forme de livre c'est bien la première fois que je vois ça.

Puis c'est aussi une bibliothèque très importante mais aussi connue qui détient même des œuvres originales des toutes premières éditions.



OPÉRA GARNIER

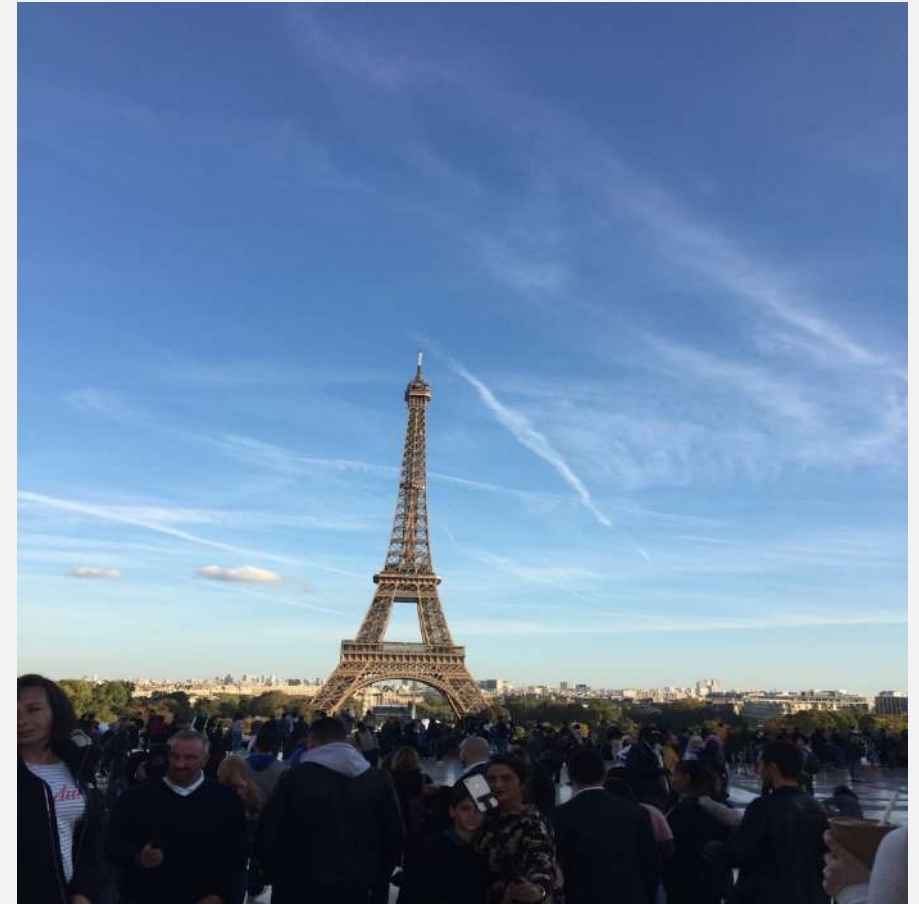
J'ai bien aimé cette visite à l'opéra Garnier. Ce que j'ai adoré dans cette visite c'est l'allée avec les escaliers qui permet d'accéder aux salles.

C'est plutôt extraordinaire, il y a plein de détails qui donnent tout son charme et sa majesté à cet escalier.



TOUR EIFFEL

Cette photographie est pour moi toujours impressionnante parce que c'est l'un des monuments les plus importants de Paris et c'est ce que je voulais voir le plus. Je vais donc montrer deux autres photographies qui montrent l'incroyable vue d'en haut et quand elle s'allume la nuit. Même de loin elle reste grandiose et d'en haut on a une vue juste magnifique et plus qu'impressionnante.



UNE PARTIE DE LA VUE QU'ON PEUT AVOIR DE LA
TOUR EIFFEL

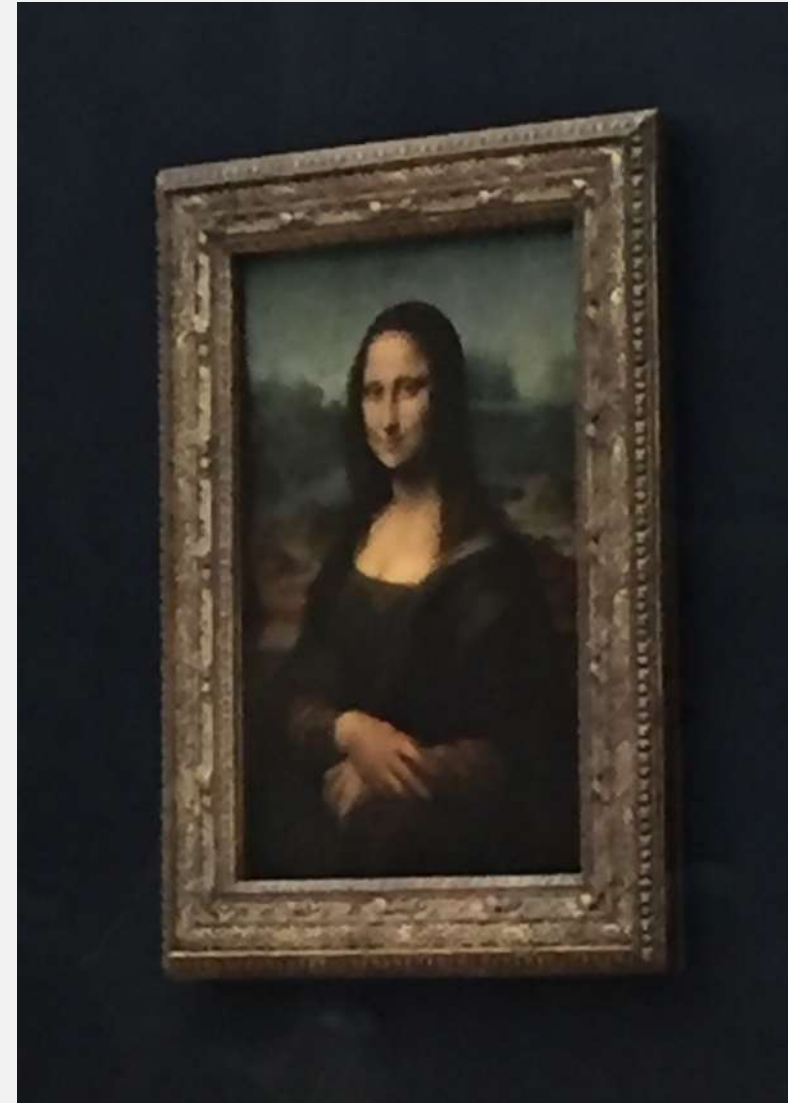


LÀ ON PEUT VOIR LA TOUR EIFFEL LUMINEUSE UNE
FOIS LA NUIT TOMBÉE VUE DU BATEAU-MOUCHE



L'UNE DES PEINTURES EMBLÉMATIQUES DU LOUVRE: - LA JOCONDE (1503)

La Joconde ou bien Mona Lisa est un tableau créé par le célèbre artiste Léonard de Vinci. Ce tableau est admis dans le célèbre musée du Louvre. C'est une œuvre importante que tous les touristes veulent voir lors de la visite du musée. C'est une œuvre que j'ai toujours trouvée magnifique mais aussi une œuvre dont on parle beaucoup dans le cadre scolaire ou autre. J'ai été contente de voir ce tableau mais en même temps assez déçue, je m'attendais à une représentation plus grande ce qui n'est pas le cas. C'est un tableau assez petit.



PANTHÉON

Cette photographie est hyper importante et c'est surtout l'une des choses à savoir au niveau culturel. Le Panthéon est un monument historique qui accueille plusieurs personnes emblématiques qui ont marqué l'histoire de la France, tel que Voltaire, Victor Hugo, Simone Veil et pleins d'autres. C'était très émouvant de voir certains tombeaux comme celui de Simone Veil qui est une personne qui a participé à l'avancée de l'histoire française, on peut dire d'elle qu'elle est l'une des personnes qui a eu un rôle majeur dans cette avancée



CHÂTEAU DE VERSAILLES

Le château de Versailles est un grand monument historique du 17ème siècle. C'est un monument que j'ai étudié lors de mon audio guide , j'ai travaillé sur son aspect extérieur et les cours qu'elle contient. C'est un monument très beau , on peut voir certaines parties contenant de la peinture d'or comme je le montre sur la photo.



LA COMÉDIE FRANÇAISE

Ce fut un endroit que j'ai bien aimé.

J'ai été contente d'assister à une pièce de théâtre dans ce lieu.

La pièce était très intéressante et comique.

Puis l'endroit où la pièce a été jouée, la Salle Richelieu, est vraiment très beau.



MUSÉE DE L'ARMÉE

J'ai bien aimé ce site.

Voir les armes, les uniformes qu'il portait durant les guerres c'était intéressant.

Puis il y'avait des guerres que je ne connaissais pas et que j'ai connues durant cette visite.



QUARTIER LATIN

Lors de la visite du quartier latin, j'ai aperçu une affiche sur le mur qui dénonçait la disparition de 43 étudiants issus de l'école Ayotzinapa dans la ville d'Iguala au Mexique. Ces 43 avaient manifesté contre les pratiques du gouvernement mexicain. C'est quelque chose que j'ignorais, j'ai appris quelque chose d'atroce mais quelque chose que je peux pas oublier



LE MÉMORIAL DE LA SHOAH (2005)

Le mémorial de la Shoah était le monument que je voulais le plus visiter parce que c'est un monument très émouvant et très important dans l'histoire. Un monument dédié aux juifs et à leur extermination durant la seconde guerre mondiale. C'est une partie de l'histoire qui m'intéresse vraiment et qui me touche énormément. J'espère vraiment pouvoir voir le témoignage d'une personne qui a subi cette horreur.

